

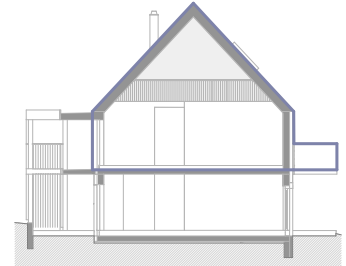
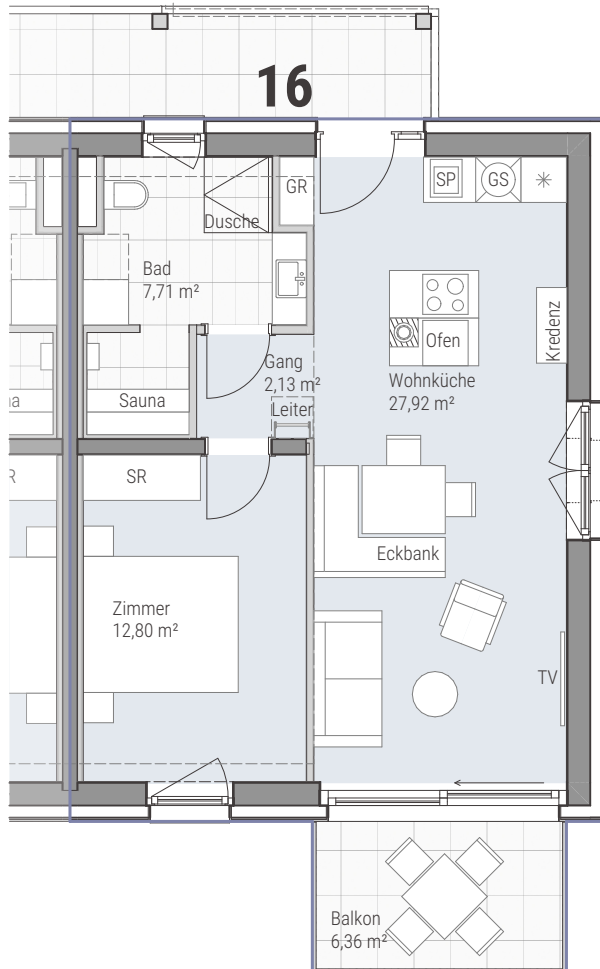
Gaberhöhe

Gamlitz

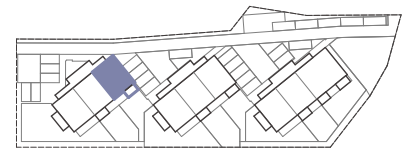
TOP 16

OBERGESCHOSS

WNFL	50,56 m ²
Terrasse	- m ²
Balkon	6,36 m ²
Garten	- m ²



SCHNITT



ÜBERSICHT



ANSICHT

GRUNDRISS
M 1:100



DATUM
14.09.2023

■ Massivbau
■ Leichtbau

WOHNEN AUF DER GABERHÖHE

Dieser Plan ist zum Anfertigen von Einbaumöbeln nicht geeignet.

Die in den Plänen vorgesehenen Möbel gelten nur als Symboldarstellungen und bleiben Änderungen in Form, Größe, Farbe und dergleichen vorbehalten.

Statische, konstruktive, haustechnische und bauphysikalische Details sind nicht Planinhalt.

Die Gestaltung und Positionierung der Balkon- und Terrassenbrüstungen und Geländer werden im Zuge des Fassadenkonzeptes

des Architekten festgelegt. Änderungen aufgrund technischer Notwendigkeiten und/oder behördlicher Auflagen bleiben vorbehalten!

Der Ausbau erfolgt laut Ausstattungsbeschreibung. Maß- und Wohnnutzflächenoleranz +/- 3%.

DGS Immobilien GmbH

Eßlinggasse 7/3
1010 Wien
T. +43 1 2764418
office@dgs-immobilien.at



IMMOBILIEN

Gaberhöhe

Gamlitz



H3

H2

H1

ÜBERSICHTSPLAN ERDGESCHOSS
M 1:400

DATUM
14.09.2023

WOHNEN AUF DER GABERHÖHE

Dieser Plan ist zum Anfertigen von Einbaumöbeln nicht geeignet.
Die in den Plänen vorgesehenen Möbel gelten nur als Symboldarstellungen und bleiben Änderungen in Form, Größe, Farbe und dergleichen vorbehalten.
Statische, konstruktive, haustechnische und bauphysikalische Details sind nicht Planinhalt.
Die Gestaltung und Positionierung der Balkon- und Terrassenbrüstungen und Geländer werden im Zuge des Fassadenkonzeptes des Architekten festgelegt. Änderungen aufgrund technischer Notwendigkeiten und/oder behördlicher Auflagen bleiben vorbehalten!
Der Ausbau erfolgt laut Ausstattungsbeschreibung. Maß- und Wohnnutzflächentoleranz +- 3%.

DGS Immobilien GmbH

Eßlinggasse 7/3
1010 Wien
T. +43 1 2764418
office@dgs-immobilien.at



Gaberhöhe

Gamlitz



H3

H2

H1

ÜBERSICHTSPLAN OBERGESCHOSS
M 1:400

DATUM
14.09.2023

WOHNEN AUF DER GABERHÖHE

Dieser Plan ist zum Anfertigen von Einbaumöbeln nicht geeignet.
Die in den Plänen vorgesehenen Möbel gelten nur als Symboldarstellungen und bleiben Änderungen in Form, Größe, Farbe und dergleichen vorbehalten.
Statische, konstruktive, haustechnische und bauphysikalische Details sind nicht Planinhalt.
Die Gestaltung und Positionierung der Balkon- und Terrassenbrüstungen und Geländer werden im Zuge des Fassadenkonzeptes des Architekten festgelegt. Änderungen aufgrund technischer Notwendigkeiten und/oder behördlicher Auflagen bleiben vorbehalten!
Der Ausbau erfolgt laut Ausstattungsbeschreibung. Maß- und Wohnnutzflächentoleranz +- 3%.

DGS Immobilien GmbH

Eßlinggasse 7/3
1010 Wien
T. +43 1 2764418
office@dgs-immobilien.at


DGS
IMMOBILIEN